

# C'est pas...

parce que je suis  
**DIFFÉRENT**  
que je viens d'une autre planète



Le saviez-vous ?

Longtemps reléguées en marge, avec tous ceux que la société souhaitait exclure, les personnes en situation de handicap ont vu leur condition évoluer au fil du temps.

Pourtant, comme ce qui nous est inconnu a tendance à nous effrayer, subsiste encore parfois une sorte d'embarras vis-à-vis des personnes présentant une déficience intellectuelle ou un handicap mental. Ne sachant pas quel comportement adopter, par peur ou par crainte de ne pas avoir l'attitude adaptée, certains d'entre nous préfèrent éviter le contact, détourner parfois le regard ou prennent la fuite. Ayons l'initiative, faisons les premiers pas et les appréhensions disparaîtront.

association  
**YA FOUËI**

## Le Quiz

### Handicap psy et déficience intellectuelle

14 - Qu'est-ce que les MDPH / MDA ?

- Mission Départementale pour la Pratique de l'Haltérophilie
- Maisons Départementales des Personnes Handicapées
- Mamie Danseuse en Perte d'Habileté

15 - Toutes les entreprises de plus de 20 salariés doivent embaucher des personnes en situation de handicap

- Vrai
- Faux

16 - Qu'est-ce qu'un(e) AVS / AESH ?

- Une personne accompagnant un enfant en situation de handicap
- Un système de freinage pour les avions
- une prothèse auditive

## Familles de handicap

17 - Quand les handicaps surviennent-ils majoritairement ?

- à la naissance ou petite enfance
- au cours de la vie (par des accidents ou avec l'âge)

18 - Combien y a-t-il de personnes handicapées dans le monde ?

- 480 Millions
- 650 Millions
- 1 Milliard

19 - Les enfants en situation de handicap sont-ils de plus en plus scolarisés en milieu dit ordinaire ?

- Vrai
- Faux

association  
**YA FOUËI**

# C'est pas...

juste une exposition sur le

# HANDICAP



## C'est pas...

### Les différentes familles de **HANDICAP**

Constitue un Handicap « toute limitation d'activité ou restriction de participation à la vie en société subie dans son environnement par une personne en raison d'une altération substantielle, durable ou définitive d'une ou plusieurs fonctions physiques, sensorielles, mentales, cognitives ou psychiques, d'un polyhandicap ou d'un trouble de santé invalidant ».

#### Le handicap moteur

Le handicap moteur ou la déficience motrice recouvre l'ensemble des troubles (troubles de la dystonie, paralysie...) pouvant entraîner une atteinte partielle ou totale de la motricité, notamment des membres supérieurs et/ou inférieurs (difficultés pour se déplacer, contourner ou changer une position, prendre et manipuler, effectuer certains gestes). Il peut survenir à la suite d'un accident, d'une maladie ou de complications post-natales. Une personne qui présente une déficience motrice n'est pas forcément en fauteuil roulant !



#### Le handicap visuel

Le handicap visuel ou la déficience visuelle a plusieurs formes et constitue un handicap dit « sensoriel ». Il concerne les personnes aveugles mais aussi des personnes malvoyantes. Différentes causes peuvent être à l'origine d'une déficience visuelle, comme par exemple des maladies (la cataracte ou le glaucome) ou des causes héréditaires.



#### Le handicap auditif

La déficience auditive implique une altération de la capacité auditive, pouvant aller jusqu'à la surdité. C'est aussi un handicap sensoriel. Selon les cas, ce handicap s'accompagne ou non, d'une difficulté à « entendre ou « entendre ».



#### Le handicap psychique

Les troubles psychiques, causés par la maladie psychique, restent de cause inconnue. Les capacités intellectuelles sont préservées et peuvent évoluer de manière satisfaisante. C'est la possibilité de les modifier qui est déficiente.



#### La déficience intellectuelle

La déficience intellectuelle se caractérise par une difficulté à comprendre et une limitation dans la capacité des fonctions mentales sur le plan de la compréhension, des connaissances et de la perception. Ce handicap peut être à plusieurs degrés divers, affecter les capacités de conceptualisation, de réflexion, d'attention, de communication, d'auto-motivation, de prise de décision, de la mémorisation des connaissances, la stabilité émotionnelle et le comportement etc. Les causes du handicap mental sont diverses et surviennent à la conception de l'enfant, pendant la grossesse, à la naissance comme après la naissance.



#### Les maladies invalidantes

Certaines maladies atteignant des organes et fonctions organiques (le cœur, les poumons, les reins, des déficiences immunitaires...) peuvent entraîner des déficiences et troubles importants dans la vie quotidienne. Ces maladies peuvent être momentanées, permanentes ou évolutives (sclérose en plaques, diabète, mucoviscidose, insuffisance cardiaque, tumeur, immunitaire...) cancers, certaines maladies rhumatismales...



Le saviez-vous ?

association  
**YA FOUËI**

association  
**YA FOUËI**



# C'est pas...

parce que je suis  
**SOURD**  
que je n'ai rien à dire



Le saviez-vous?

Après avoir été acceptés pendant des siècles, au 19<sup>ème</sup> siècle les sourds subissent une oppression terrible. En 1880 au congrès de Milan, la langue des signes, accusée d'empêcher les sourds d'apprendre à parler, est interdite. Il faudra attendre près de 100 ans pour que la langue soit à nouveau enseignée. Ce n'est qu'en 2005, que la langue des signes (LSF) est reconnue comme une langue à part entière.

Pour la comédienne et metteuse en scène sourde Emmanuelle Laborit (qui ne va la découvrir qu'à 7 ans) c'est un monde merveilleux de communication qui s'ouvre enfin :

« Si je n'avais pas eu accès à leur communauté de langue, les sourds seraient pu m'appeler « Fleur qui pleure ».

À partir de sept ans, je suis devenue bavarde et lumineuse. La langue des signes était ma lumière, mon soleil, ça m'arrivait pas de m'agrippier ça sortait comme par une grande ouverture vers la lumière. Je suis devenue « Soleil qui part du cœur ». C'est un beau signe. » Emmanuelle Laborit - La crêpe de la mouette

YA FOUËI

# Le Quiz

## Handicap auditif

1 - Qu'est-ce que la LSF ?

Langue des Signes Française ?

Loi Soutien Famille

2 - En quelle année la Langue des Signes a-t-elle été interdite ?

1830  1880  1931

3 - En quelle année la Langue des Signes est-elle officiellement reconnue comme langue à part entière ?

1974  1996  2005

## Handicap moteur

4 - Parmi les personnes handicapées, en France, combien utilisent un fauteuil roulant ?

Moins de 5 %

30 %

60 %

5 - On ne peut pas faire de sport quand on a une déficience motrice ?

Vrai

Faux

6 - En quelle année les Jeux Paralympiques ont-ils été créés ?

1920

1956

1960

# C'est pas...

parce que je ne peux pas  
**ALLER PARTOUT**  
que je vais aller nulle part



Le saviez-vous?

La Déclaration universelle des Droits de l'homme implique la reconnaissance du droit à l'éducation pour tous les enfants, quel que soit leur handicap, comme un droit fondamental.

Que dit la Loi Française sur le handicap ?

La Loi du 11 février 2005, « pour l'égalité des droits et des chances, la participation et la citoyenneté des personnes handicapées » est la principale loi sur les droits des personnes handicapées depuis celle du 30 juin 1975.

Elle a pour objectif une meilleure insertion dans la société française des personnes handicapées, quel que soit leur type de handicap, en leur permettant l'accès aux mêmes droits que chaque citoyen, et en rendant accessibles tous les lieux de la vie publique.

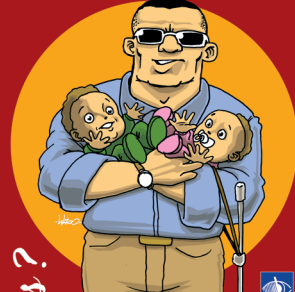
La loi du 8 juillet 2013, Loi d'orientation et de programmation pour la refondation de l'école de la République consacre le principe d'inclusion scolaire, au plus près du domicile. Ce n'est plus si l'élève doit intégrer le territoire, c'est à l'environnement de la scolariser à l'école.

YA FOUËI

association  
**YA FOUËI**

# C'est pas...

parce que je suis  
**AVEUGLE**  
que je ne vois pas l'essentiel



Le saviez-vous?

18 % de la population en France est confrontée à une situation de handicap de façon temporaire ou permanente. 12 millions de Français sur 87 millions obtiennent avec un problème de santé depuis au moins 6 mois et rencontrent des difficultés importantes dans leurs activités quotidiennes. Près de 1,7 million de personnes sont atteintes d'un trouble de la vision.

207 000 sont aveugles (pas de perception de la lumière) et malvoyants profonds (vision résiduelle limitée à la distinction de silhouettes). 932 000 sont malvoyants moyens (incapacité visuelle sévère : en vision de loin, ils ne peuvent distinguer un visage à 4 mètres ; en vision de près, la lecture est impossible).

YA FOUËI

## Handicap visuel

7 - Combien de personnes sont-elles en situation de handicap en France ?

5 millions

10 millions

12 millions

8 - À quel âge Louis Braille a-t-il inventé le système de lecture qui porte son nom ?

15 ans  22 ans

37 ans

9 - Les personnes déficientes visuelles ne vont pas au cinéma et ne regardent jamais de films.

Vrai

Faux

# C'est pas...

parce que j'ai un  
**HANDICAP**  
que je n'ai pas de talent



Le saviez-vous?

De nombreuses personnes très célèbres sont porteuses de handicap. C'est par exemple le cas de l'astrophysicien américain **Stephen Hawking**, atteint de la maladie de Charcot qui était en fauteuil roulant et contraint de s'exprimer via un ordinateur. C'est également le cas de l'artiste mexicaine **Frida Kahlo**, qui, atteinte de polio devait rester alitée et peignait la plupart de ses tableaux en position allongée. Dans la section musique, les exemples sont également très nombreux, on pense bien sûr au musicien américain **Stevie Wonder** (aveugle) ou au compositeur **Beethoven** (sourd). **Vincent Van Gogh**, l'un des plus grands peintres de tous les temps, souffrait de maladie mentale (schizophrène et bipolaire).

association  
**YA FOUËI**

## Handicap Invisible

11 - Qu'est-ce qu'un handicap invisible ?

---



---



---

12 - 1,3 million de travailleurs sont reconnus handicapés.

Parmi eux, quel pourcentage est atteint d'un handicap non visible ?

30 %  52 %  80 %

13 - Qu'est-ce que la dyslexie ?

Un handicap où on ne peut compter que jusqu'à dix

Une période de l'adolescence où on se laisse aller

Un trouble de la lecture et du langage écrit plus au moins prononcé.

# Le Quiz

## Talents et Handicap

10 - Quels sont les talents de ces célébrités porteuses de handicap ?

Stevie Wonder

Stephen Hawking

Frida Kahlo

Beethoven

Vincent van Gogh

Astrophysicien

Peintre

Musicien - chanteur

Peintre

Compositeur

# C'est pas...

parce qu'ils sont invisibles que nos  
**HANDICAPS**  
n'existent pas



Le saviez-vous?

L'INSEE estime que 80 % des handicaps sont invisibles.

On parle de handicaps invisibles car les situations de handicap ne sont pas immédiatement perceptibles et sont donc souvent mal identifiées par l'entourage qui ne comprend pas les difficultés que la personne peut rencontrer sur des tâches simples. Viennent donc s'ajouter pour la personne des difficultés à se faire reconnaître par l'entourage comme ayant un handicap. Il faut faire attention à ne pas confondre les déficiences avec des traits de caractère d'expression passagère (impulsivité, colère, etc.) Les handicaps invisibles sont très divers (physique, cognitif, sensoriel et psychique).

association  
**YA FOUËI**

association  
**YA FOUËI**