

# Rencontre parents- école®

UN DIALOGUE CONSTRUCTIF  
SUR UN SUJET ÉDUCATIF



apel

# Qu'est-ce qu'une Rencontre parents- école®?



## Comment se déroule une Rencontre parents-école®?



Une Rencontre parents-école®  
suit toujours la même trame.  
**Elle dure entre 1 h 30  
et 2 heures.**

**UN DIALOGUE CONSTRUCTIF  
SUR UN SUJET ÉDUCATIF**

**Les Rencontres parents-école® (RPE®)** offrent une occasion unique de mieux se connaître en instaurant un dialogue constructif sur un sujet éducatif au sein de la communauté éducative. En créant des liens entre parents, enseignants et éducateurs, elles permettent une meilleure cohérence éducative des adultes vis-à-vis des enfants. Grâce aux Rencontres parents-école®, les compétences éducatives de chacun sont confortées. Elles apportent également des connaissances spécifiques autour de chaque thème éducatif.

L'appellation  
Rencontre parents-école®  
est une marque déposée  
de l'Apel.

**Cette rencontre n'est ni une école  
de parents qui aurait pour but de former  
des parents spécialisés en éducation,  
ni la conférence d'un professionnel.**

# 1

### INTRODUCTION

Une présentation  
en grand groupe  
(une vingtaine de personnes).



# 2

### ÉCHANGE

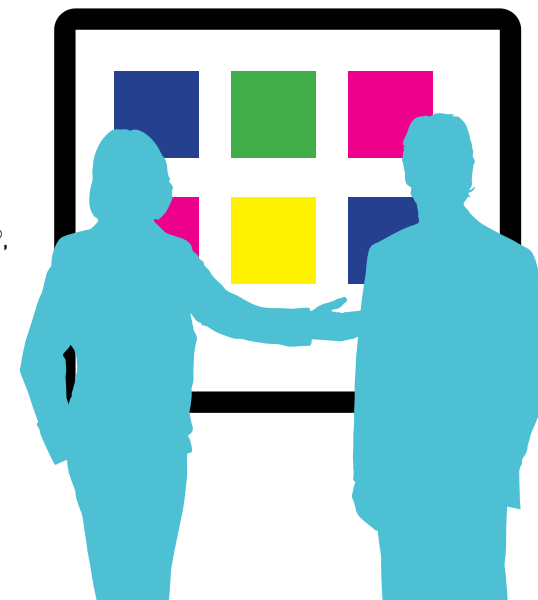
Un temps de dialogue en  
groupes de cinq à six personnes.  
L'échange prend appui sur  
un jeu d'animation qui a pour  
fonction de libérer la parole.  
Les activités diffèrent selon  
chaque thème de Rencontre  
parents-école®. Une vidéo  
d'expert complète l'information  
du participant.



# 3

### SYNTHÈSE

Un temps de mise en commun  
et de synthèse de la rencontre.  
Éventuellement, à l'issue de  
la rencontre, un intervenant,  
spécialiste de la thématique  
de la Rencontre parents-école®,  
peut apporter son éclairage  
sur la synthèse du débat.



**CETTE RENCONTRE N'EST  
NI UNE ÉCOLE DE PARENTS,  
NI LA CONFÉRENCE  
D'UN PROFESSIONNEL.**

**Organisée à l'initiative du président  
d'Apel de l'établissement,** la Rencontre  
parents-école® est animée par un  
responsable Apel, formé à l'animation  
par l'Apel nationale. Garant du respect  
des règles de fonctionnement, l'animateur  
reformule, distribue la parole, et conduit  
les discussions, tout en restant neutre.  
Il utilise une méthodologie d'animation  
originale conçue par l'Apel nationale.  
Tous les participants échangent sur  
un pied d'égalité.



Retrouvez sur le site  
de l'Apel [www.apel.fr](http://www.apel.fr)  
la vidéo de présentation des  
Rencontres parents-école®

# Comment mettre en place une Rencontre parents- école® ?



## Président d'Apel et son équipe

Vous êtes à l'initiative de la démarche !  
C'est à vous de proposer la Rencontre parents-école® au chef d'établissement. Puis, vous devez communiquer sur l'événement et organiser l'accueil le jour J. Appelez votre Apel départementale ou académique pour trouver un animateur et retrouvez sur l'espace privé du site de l'Apel toutes les informations pratiques pour organiser une Rencontre parents-école®.

## Chef d'établissement

Nous vous remercions de votre implication pour la réussite de cette rencontre. Nous comptons sur vous pour motiver l'équipe éducative et pédagogique à participer à la Rencontre parents-école® : l'échange en sera d'autant plus intéressant !

## Animateur

C'est à vous de faire vivre la Rencontre parents-école® à l'aide du kit d'animation et de la formation que vous avez reçus, des documents et vidéos disponibles dans l'espace privé sur le site de l'Apel.

## Intervenant

Vous avez été contacté car vos compétences vont permettre d'enrichir le débat. Nous vous demandons, à l'issue de cette soirée, un exercice un peu particulier : non pas une intervention classique, mais une réaction à chaud d'une vingtaine de minutes aux questions que le groupe a fait émerger.

**CONTACTEZ L'APEL ACADÉMIQUE  
OU DÉPARTEMENTALE**

[www.apel.fr](http://www.apel.fr)